

**matrx**<sup>®</sup>  
SEATING SERIES

# Encostos de posicionamento *Posture Back*



Conforto e design ao serviço do  
posicionamento

**INVACARE**  
Yes, you can.<sup>®</sup>

## Invacare **Matrx® Posture Back**



Os encostos **Invacare Matrx Posture Back** oferecem um apoio lateral uniforme a toda a altura da estrutura. Os utilizadores beneficiam desta forma de um conforto acrescentado e de uma melhor repartição dos pontos de contacto.

### Características técnicas e benefícios

- Profundidade do encosto de 130 mm.
- Rebordo do encosto inteiramente coberto por uma espuma de elevada elasticidade para um conforto e proteção máxima do utilizador.
- Capa de elevada qualidade, permeável ao vapor para limitar a transpiração e efeitos de maceração.
- Encosto compatível com fixação Standard e fixação Split (para chassis rígidos com esticador) (ver p.10).
- Fixações do encosto com montagem rápida - possibilidade de regulação do encosto em profundidade, ângulo e em rotação com o utilizador sentado na cadeira de rodas.
- Estrutura de encosto em ABS, com placa para fixação do apoio de cabeça integrada.
- Peso inferior a 1.81 kg para a maior parte dos encostos (sem fixação).

Profundidade: 130 mm



Fornecido com uma cunha lombar

## Características e Opções



### Apoio de cabeça Elan

3 tipos de almofadas de apoio de cabeça disponíveis consoante o nível de suporte necessário. Fornecidos com barra ajustável em altura, ângulo e profundidade.

**NOVIDADE**



### Encosto Posture Back Max

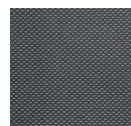
Disponível na largura de 510, 560 e 610 mm - peso máx. utilizador: 227 kg.

## Características técnicas

	Largura	Altura	Capa lavável a	Peso max. utilizador
<b>Matrx Posture Back</b>	360 mm 410 mm 430 mm 460 mm 510 mm 560 mm 610 mm	310 mm 410 mm 510 mm	60°	136 kg (227 kg version Max)

## Capa

Micro-ventilado preto



**Certificação inflamabilidade :**  
EN1021 : parte 1 e 2

**Bio-compatibilidade :**  
ISO 10993-5

## Invacare **Matrx® Posture Back Profundo**



Os encostos *Invacare Matrx Posture Back Profundo* dispõem das mesmas características dos encostos **Posture Back**, beneficiando de um contour mais profundo para maior posicionamento na linha média.

### Características técnicas e benefícios

- Profundidade do encosto de 180 mm.
- Rebordo do encosto inteiramente coberto por uma espuma de elevada elasticidade para um conforto e proteção máxima do utilizador.
- Capa de elevada qualidade, permeável ao vapor para limitar a transpiração e efeitos de maceração.
- Encosto compatível com fixação Standard e fixação Split (para chassis rígidos com esticador) (ver p.10).
- Fixações do encosto com montagem rápida - possibilidade de regulação do encosto em profundidade, ângulo e em rotação com o utilizador sentado na cadeira de rodas.
- Estrutura de encosto em ABS, com placa para fixação do apoio de cabeça integrada.
- Peso inferior a 2,25 kg para a maior parte dos encostos (sem fixação).



Fornecido com uma cunha lombar

## Características e Opções



### Apoio de cabeça Elan

3 tipos de almofadas de apoio de cabeça disponíveis consoante o nível de suporte necessário. Fornecidos com barra ajustável em altura, ângulo e profundidade.

**NOVIDADE**



### Encosto Posture Back Profundo Max

Disponível na largura 510, 560 e 610 mm - peso máximo utilizador : 227 kg.

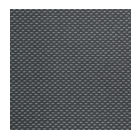
## Características técnicas

Largura	Altura	Capa lavável a	Peso max. utilizador
360 mm 410 mm 430 mm 460 mm 510 mm 560 mm 610 mm	310 mm 410 mm 510 mm	60°	136 kg (227 kg version Max)

**Matrx Posture Back Profundo**

## Capa

Micro-ventilado preto



**Certificação inflamabilidade :**  
EN1021 : parte 1 e 2

**Bio-compatibilidade :**  
ISO 10993-5

## Fixações para a gama de encostos Elite e Posture Back

Os dois tipos de fixações 4 pontos oferecem uma grande estabilidade aos encostos. A instalação é rápida e as regulações podem ser realizadas com o utilizador sentado na cadeira:

- Regulações em profundidade (100 mm), ângulo (40º) e rotação.
- Compatíveis com bengalas de encosto com diâmetros de 19 mm, 22 mm e 25 mm.



### Fixação Standard

Peso de 640 g. (o par). Existe numa versão reforçada para encostos Max.



### Fixação Split

Ideal para cadeiras de roda com chassi rígido ou com um esticador de encosto soldado. Peso de 510 g.(o par).

## Regulações do encosto



### Profundidade

50 mm de regulação em profundidade posterior às bengalas de encosto.



### Profundidade

50 mm de regulação em profundidade anterior às bengalas de encosto.



### Ângulo

Amplitude de ajuste do ângulo anterior de encosto de 20º.



### Ângulo

Amplitude de ajuste do ângulo posterior de encosto de 20º.



### Rotação

O encosto pode ser orientado para acomodar utilizadores com rotação pélvica/tronco.

## Acessórios



NOVIDADE

### Apoio de cabeça Elan

3 tipos de almofadas de apoio de cabeça disponíveis consoante o nível de suporte necessário. Fornecidos com barra ajustável em altura, ângulo e profundidade.



### Fixação de apoio de cabeça

Necessário para a instalação de um apoio de cabeça num encosto da gama Elite. 3 tamanhos disponíveis de acordo com largura do encosto. Fornecido de série na grande parte dos encostos da gama Matrix (ver tabela PRP).



### Capa de privacidade

Para tapar o espaço entre a base do encosto e do assento. Compatível com todos os encostos da gama **Matrix**.